

Wat levert 't op?

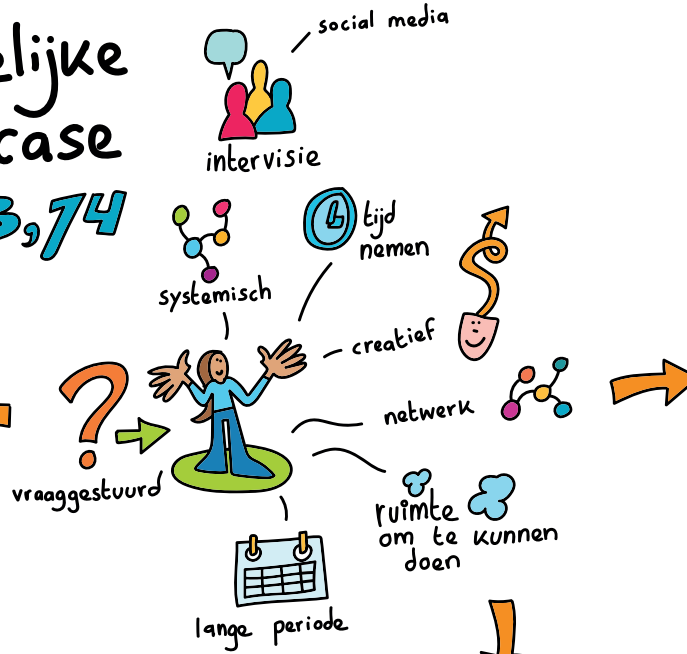
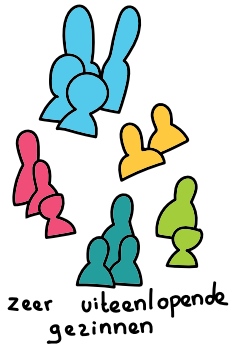
maatschappelijke businesscase

€ 1,- → € 3,74

de berekening

- case 1
- case 2
- case 3
- case 4
- case 5
- case 6 +
- € totaal / 6

voorzichtige schatting  
(wetenschappelijk onderzoek nog niet mogelijk)



Besparen: aan de kant professionals

snellere processen

samenwerking

passend

voorkomen klachten

snellere indicaties

Bondgenoot voorkomt extra problemen

Besparen: aan de kant gezin

In plaats van te grote druk & crisis

schoolverzuim

crisis

inkomen

vechtschending

psychische klachten

stabiliteit & rust